

Une étude



pour



Quel regard les Français portent-ils sur l'autoroute du futur ?

22 Juin 2016

Jean-Daniel Lévy, Directeur du Département Politique – Opinion

Méthodologie d'enquête



Enquête réalisée **en ligne** du **31 mai** au **2 juin 2016**.



Échantillon de **1 007** personnes, représentatif des Français âgés de 18 ans et plus.



Méthode des quotas et redressement appliqués aux variables suivantes : **sexe**, **âge**, **catégorie socioprofessionnelle** et **région de l'interviewé(e)**.



Aide à la lecture des résultats détaillés :

- Les chiffres présentés sont exprimés en pourcentage.
- Les chiffres en italique sont ceux qui apparaissent significativement au-dessus de la moyenne.

Les transports de l'an 2000 tels qu'imaginés dans l'après-guerre



A Look at Future Cars, The Automobile facturers association : https://www.youtube.com/watch?v=_Ted_TXXw1w

La perception des infrastructures de l'autoroute aujourd'hui et à horizon 2050

Diriez-vous que les autoroutes françaises sont aujourd'hui... ?

Diriez-vous qu'en 2050 l'autoroute sera beaucoup plus, un peu plus, un peu moins, beaucoup moins, ni plus ni moins... qu'aujourd'hui ?

Aujourd'hui



En 2050

83%

des Français estiment que les autoroutes sont aujourd'hui **bien connectées au reste du réseau routier...**

...et **74%**

qu'elles le seront davantage en 2050

81%

des Français estiment que les autoroutes sont aujourd'hui **sûres...**

...et **69%**

qu'elles le seront davantage en 2050

73%

des Français estiment que les autoroutes sont aujourd'hui **propres...**

...et **60%**

qu'elles le seront davantage en 2050

67% des Français estiment que les autoroutes sont aujourd'hui **fluides...**

...et **59%**

qu'elles le seront davantage en 2050

La perception de l'innovation de l'autoroute aujourd'hui et à horizon 2050

Diriez-vous que les autoroutes françaises sont aujourd'hui... ?

Diriez-vous qu'en 2050 l'autoroute sera beaucoup plus, un peu plus, un peu moins, beaucoup moins, ni plus ni moins... qu'aujourd'hui ?

Aujourd'hui



En 2050

72%

des Français estiment que les autoroutes sont aujourd'hui **digitalisées et connectées...**

...et **83%**

qu'elles le seront davantage en 2050

Seuls **35%**

des Français estiment que les autoroutes sont aujourd'hui **innovantes...**

...mais **73%**

qu'elles le seront davantage en 2050

Ces évolutions ne se font pas au détriment des usagers :

76% des Français estiment que les autoroutes sont aujourd'hui **adaptées aux usagers...**

...et **70%**

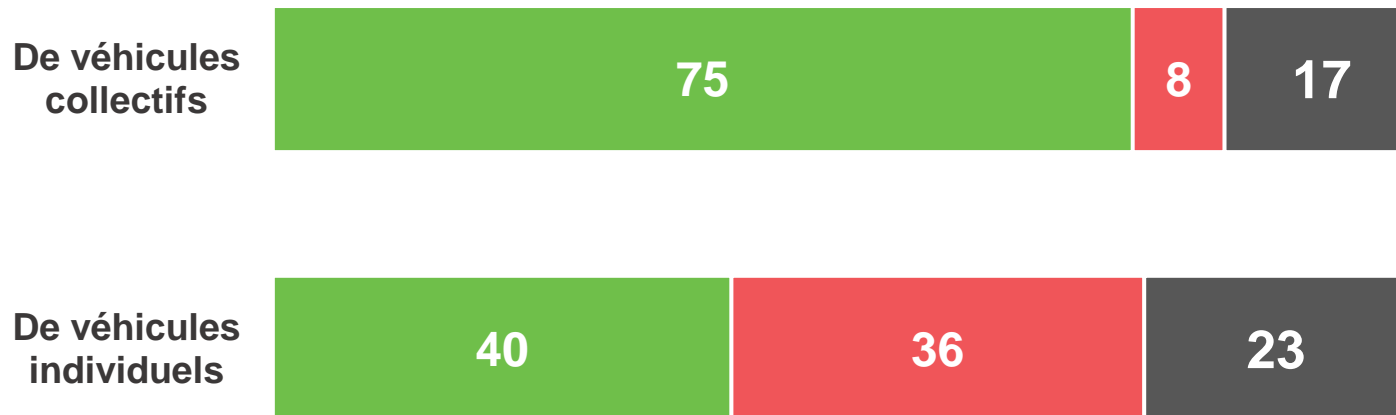
qu'elles le seront davantage en 2050

Evolutions des déplacements et des types de véhicules

En 2050, pensez-vous qu'il y aura plus, moins ou ni plus ni moins de déplacements interurbains (entre les villes) qu'aujourd'hui ?

2/3 des Français indiquent qu'en 2050, il y aura **davantage** de déplacements interurbains

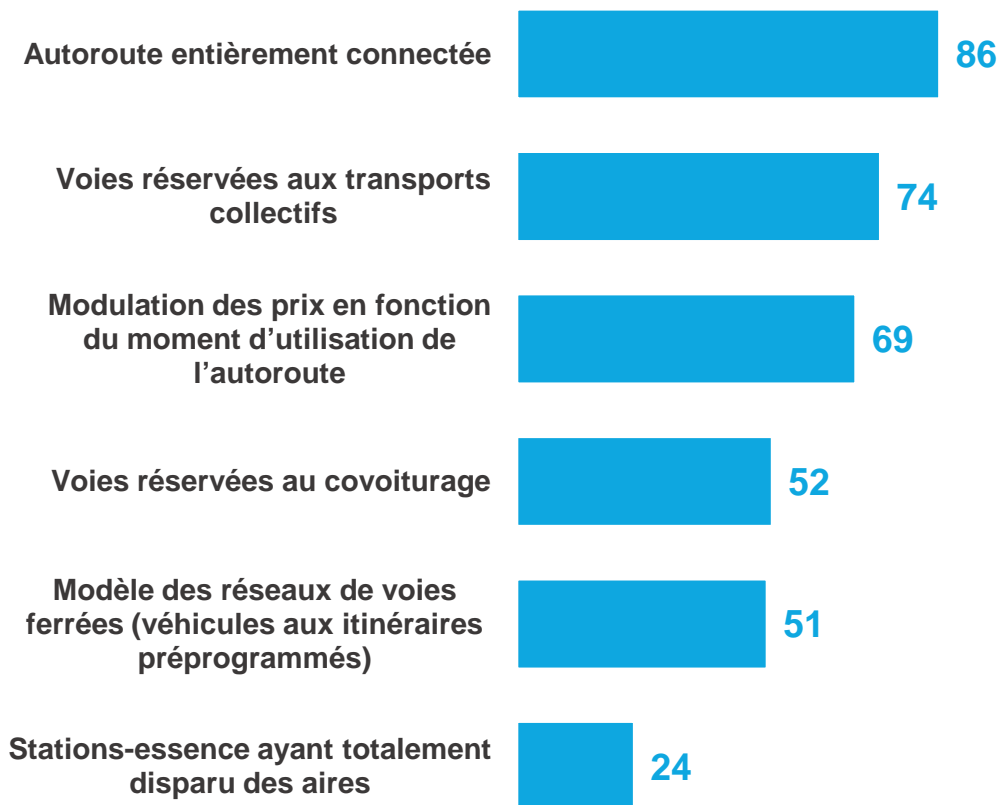
Et en 2050, pensez-vous qu'il y aura plus, moins ou ni plus ni moins qu'aujourd'hui... ?



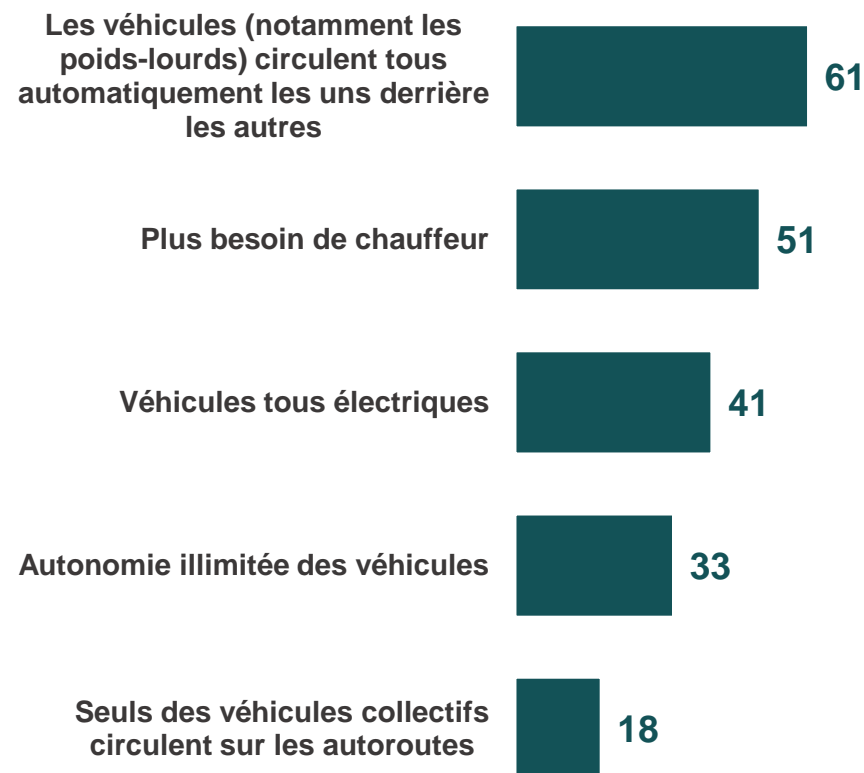
Evolutions jugées probables à horizon 2050

Toujours en imaginant l'autoroute en 2050, selon vous, est-il très probable, plutôt probable, plutôt improbable ou très improbable que... ?

Evolutions concernant les infrastructures



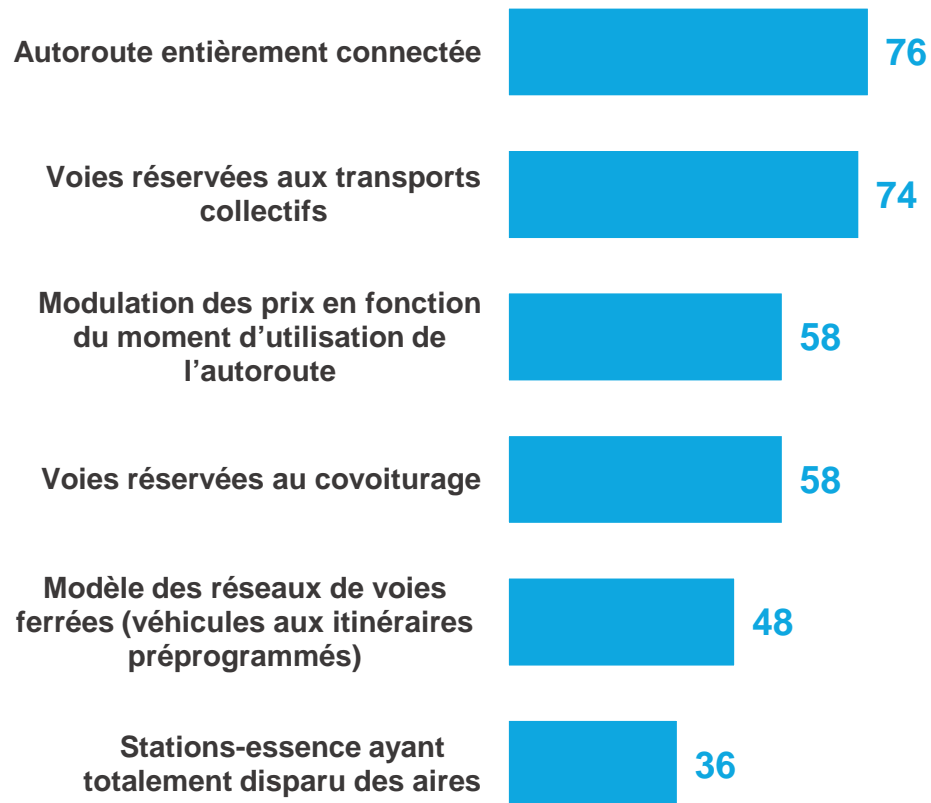
Evolutions concernant les véhicules



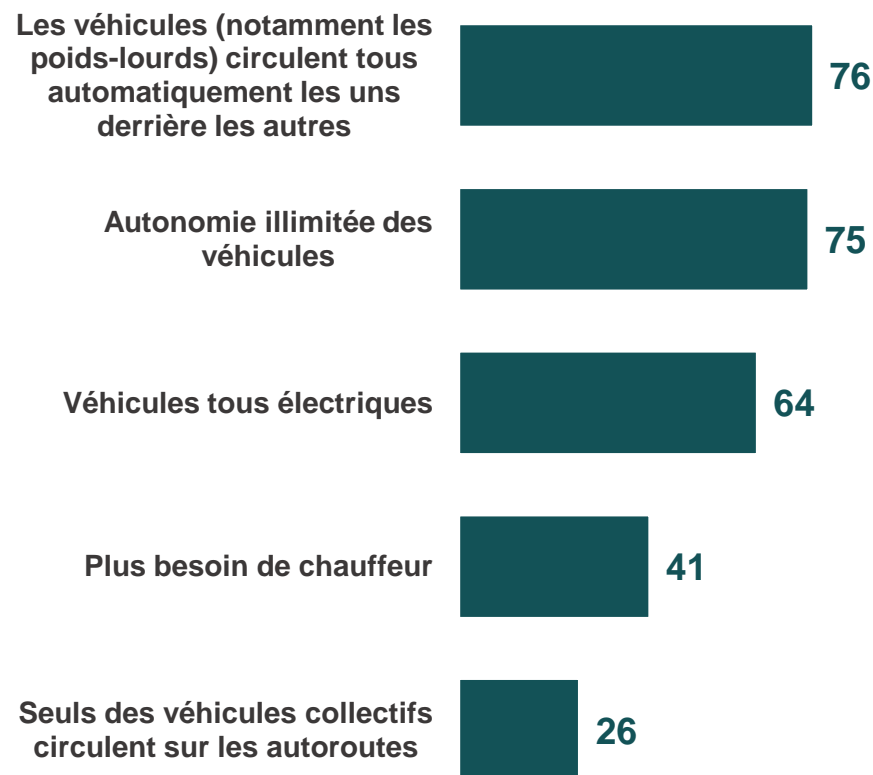
Evolutions perçues comme étant des bonnes choses à horizon 2050

Et toujours en imaginant l'autoroute en 2050, serait-ce une bonne ou une mauvaise chose si ... ?

Evolutions concernant les infrastructures



Evolutions concernant les véhicules



Les attentes prioritaires pour l'autoroute en 2050

Et diriez-vous qu'il est prioritaire, important mais pas prioritaire, ou secondaire que l'autoroute en 2050... ?

Des matériaux
durables et
respectueux de
l'environnement

94%

Des panneaux
d'information
connectés

93%

Des bornes
pour
recharger les
véhicules
électriques

90%

Un
revêtement
produisant de
l'électricité à
partir de
l'énergie
solaire

89%

Une voie
réservée aux
véhicules
électriques

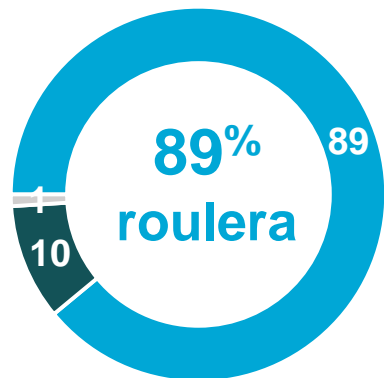
55%

Une
réservation
à l'avance
des trajets

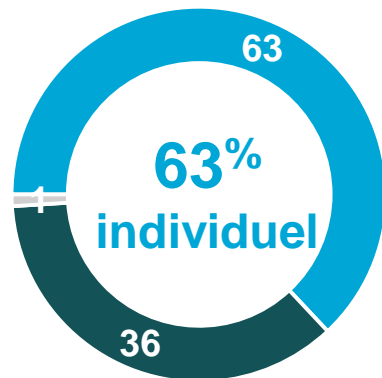
41%

Caractéristiques du véhicule du futur

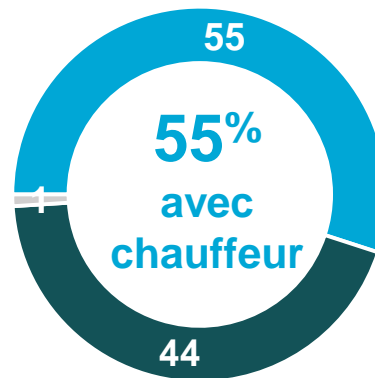
En imaginant le véhicule qui circulera sur cette autoroute de 2050, diriez-vous qu'il... ?



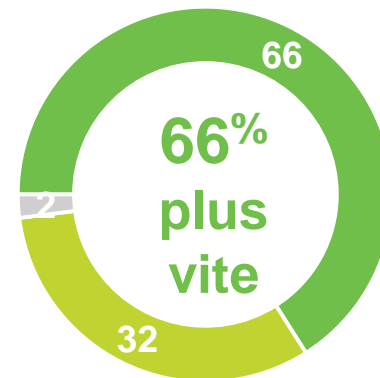
- Roulera
- Volera
- Ne se prononce pas



- Sera individuel
- Sera collectif
- Ne se prononce pas



- Nécessitera un chauffeur
- Ne nécessitera pas de chauffeur
- Ne se prononce pas



- Circulera plutôt plus vite qu'aujourd'hui
- Circulera plutôt plus lentement qu'aujourd'hui
- Ne se prononce pas



Un véhicule le plus proche des véhicules actuels : 37%



Un véhicule le plus futuriste : 4%

Acteurs jugés comme étant « tout à fait à même d'agir dans le bon sens » pour la modernisation des transports et des infrastructures routières et autoroutières

D'après vous, chacun des acteurs suivant est-il tout à fait, plutôt, plutôt pas ou pas du tout à même d'agir dans le bon sens pour la modernisation des transports et des infrastructures routières et autoroutières d'ici à 2050 ?

- À tous, en % -

33%

Les
constructeurs
automobiles

31%

Les sociétés
d'autoroutes

31%

Les
associations
de sécurité
routière