

BAROMÈTRE SÉCURITÉ DU PERSONNEL EN INTERVENTION

JUILLET 2018

8 accidents (corporels et matériels)

dont **1** accident corporel

8 matériels heurtés

1 blessé

JANVIER-JUILLET 2018

78 accidents (corporels et matériels)

dont **7** accidents corporels

2 salariés heurtés

7 blessés

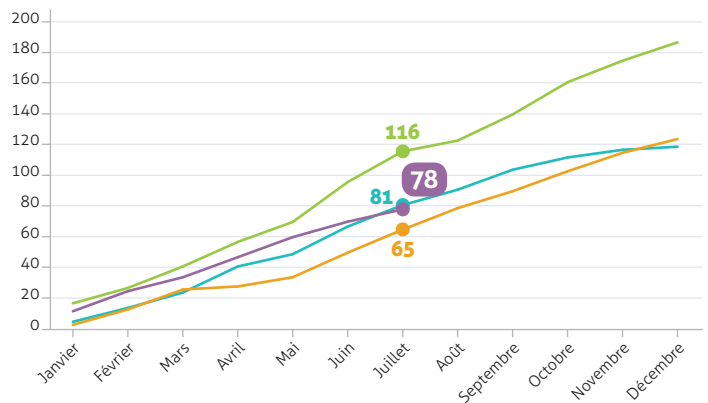
76 matériels heurtés

dont **40** flèches lumineuses (25 FLR et 15 FLU)

36 véhicules d'intervention

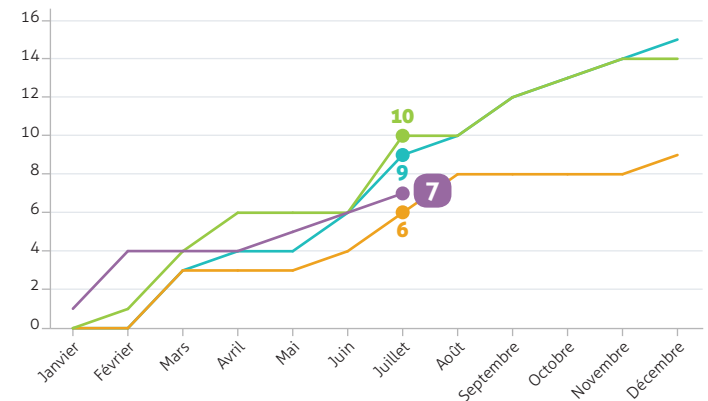
CUMUL MENSUEL DES ACCIDENTS MATÉRIELS ET CORPORELS DU PERSONNEL EN INTERVENTION

	2015	2016	2017	2018
Janvier	5	3	17	12
Février	14	13	27	25
Mars	24	26	41	34
Avril	41	28	57	47
Mai	49	34	70	60
Juin	67	50	96	70
Juillet	81	65	116	78
Août	91	79	123	
Septembre	104	90	140	
Octobre	112	103	161	
Novembre	117	115	175	
Décembre	119	124	187	



CUMUL MENSUEL DES ACCIDENTS CORPORELS DU PERSONNEL EN INTERVENTION

	2015	2016	2017	2018
Janvier	0	0	0	1
Février	0	0	1	4
Mars	3	3	4	4
Avril	4	3	6	4
Mai	4	3	6	5
Juin	6	4	6	6
Juillet	9	6	10	7
Août	10	8	10	
Septembre	12	8	12	
Octobre	13	8	13	
Novembre	14	8	14	
Décembre	15	9	14	



CUMUL MENSUEL DES ACCIDENTS MATÉRIELS DU PERSONNEL EN INTERVENTION

	2015	2016	2017	2018
Janvier	5	3	17	11
Février	14	13	26	21
Mars	21	23	37	30
Avril	37	25	51	43
Mai	45	31	64	55
Juin	61	46	90	64
Juillet	72	59	106	71
Août	81	71	113	
Septembre	92	82	128	
Octobre	99	95	148	
Novembre	103	107	161	
Décembre	104	115	173	

