

# BAROMÈTRE SÉCURITÉ DU PERSONNEL EN INTERVENTION

À FIN DÉCEMBRE 2017

**187** accidents (corporels et matériels)

**185** matériels heurtés

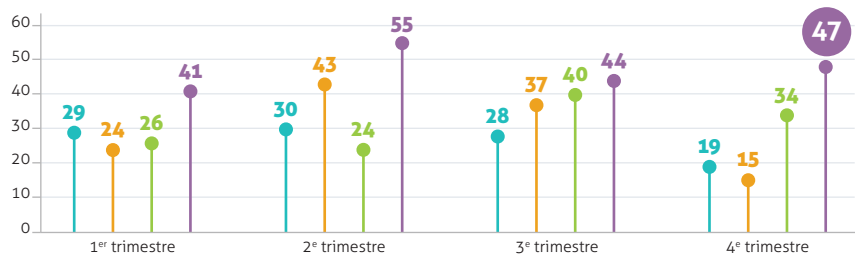
**14** accidents corporels

**1** tué

**15** blessés

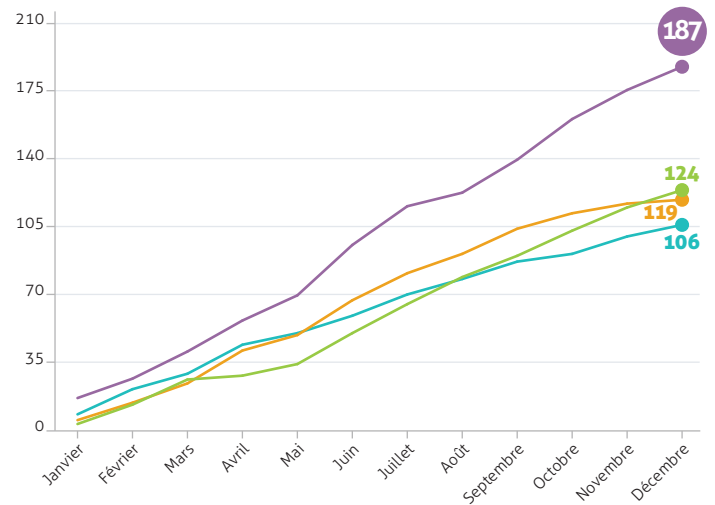
## SUIVI DES ACCIDENTS MATÉRIELS ET CORPORELS DU PERSONNEL EN INTERVENTION

	2014	2015	2016	2017
1 <sup>er</sup> trimestre	29	24	26	41
2 <sup>e</sup> trimestre	30	43	24	55
3 <sup>e</sup> trimestre	28	37	40	44
4 <sup>e</sup> trimestre	19	15	34	47
<b>Cumul</b>	<b>106</b>	<b>119</b>	<b>124</b>	<b>187</b>



## CUMUL MENSUEL DES ACCIDENTS MATÉRIELS ET CORPORELS DU PERSONNEL EN INTERVENTION

	2014	2015	2016	2017
Janvier	8	5	3	17
Février	21	14	13	27
Mars	29	24	26	41
Avril	44	41	28	57
Mai	50	49	34	70
Juin	59	67	50	96
Juillet	70	81	65	116
Août	78	91	79	123
Septembre	87	104	90	140
Octobre	91	112	103	161
Novembre	100	117	115	175
Décembre	106	119	124	<b>187</b>



## CUMUL MENSUEL DES ACCIDENTS CORPORELS DU PERSONNEL EN INTERVENTION

	2014	2015	2016	2017
Janvier	1	0	0	0
Février	2	0	0	1
Mars	3	3	3	4
Avril	5	4	3	6
Mai	6	4	3	6
Juin	9	6	4	6
Juillet	13	9	6	10
Août	14	10	8	10
Septembre	16	12	8	12
Octobre	16	13	8	13
Novembre	17	14	8	14
Décembre	17	15	9	<b>14</b>

